

(関係者限り)

(心神喪失者等医療観察法)

対象者の入院状況等について

独立行政法人国立病院機構東尾張病院

厚生労働省webページ「心神喪失者等医療観察法」及び重度精神疾患標準的治療法確立事業運営委員会編「医療観察法統計資料2020年版」をもとに東尾張病院作成

I 全国の状況について

指定医療機関の指定状況等

(1) 指定入院医療機関の指定数 (R5. 4. 1現在)

- ・ 指定数 35ヶ所 856床

(2) 指定通院医療機関の指定数 (R5. 4. 1現在)

- ・ 病院 603ヶ所 (597ヶ所)
- ・ 診療所 94ヶ所 (92ヶ所)
- ・ 薬局 2,677ヶ所 (2,640ヶ所) ※括弧内はR4. 4. 1時点

(3) 鑑定入院医療機関の推薦数 (R5. 4. 1現在)

- ・ 推薦数 299ヶ所 (298ヶ所) ※括弧内はR4. 4. 1時点

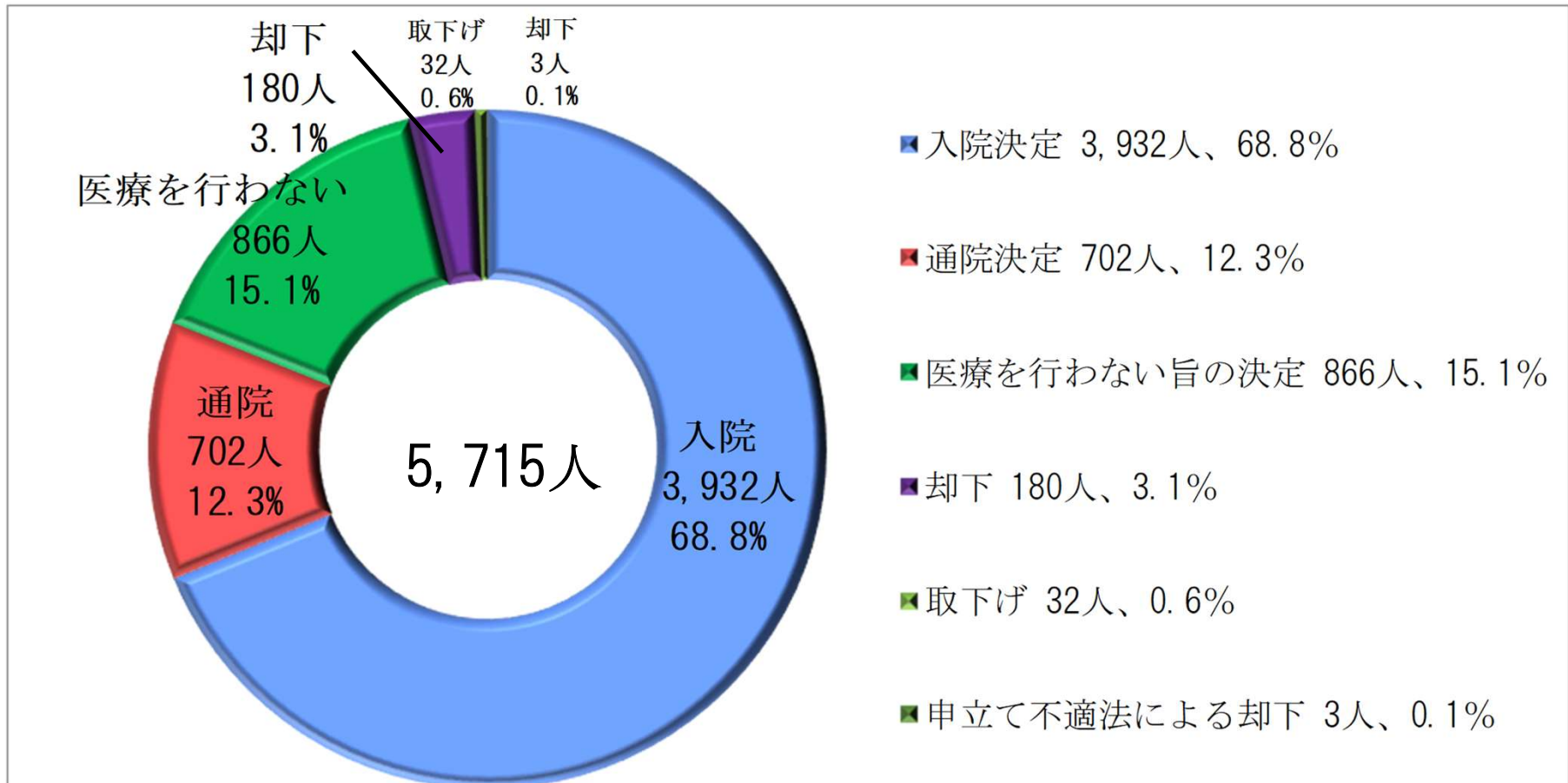
(4) 精神保健判定医等の推薦数 (R5. 1. 1現在)

- ・ 精神保健判定医の推薦数 1,013名 (1,015名)
 - ・ 精神保健参与員の推薦数 725名 (753名)
- ※括弧内はR4. 1. 1時点

地方裁判所の審判の状況 (H17. 7. 15～R3. 12. 31)

終局処理人員総数	5,715
・入院決定	3,932
・通院決定	702
・医療を行わない旨の決定	866
・却下	180
- 対象行為を行ったとは認められない	(14)
- 心神喪失者等ではない	(166)
・取下げ	32
・申立て不適法による却下	3

地方裁判所の審判の状況 (H17. 7. 15～R3. 12. 31)



全国入院対象者の状況（R5. 4. 1現在）

ステージ別、男女別内訳 （※指定入院医療機関指定数 850床）

	男性	女性	合計
急性期	81名	16名	97名
回復期	329名	117名	446名
社会復帰期	185名	61名	246名
合計	595名	194名	789名

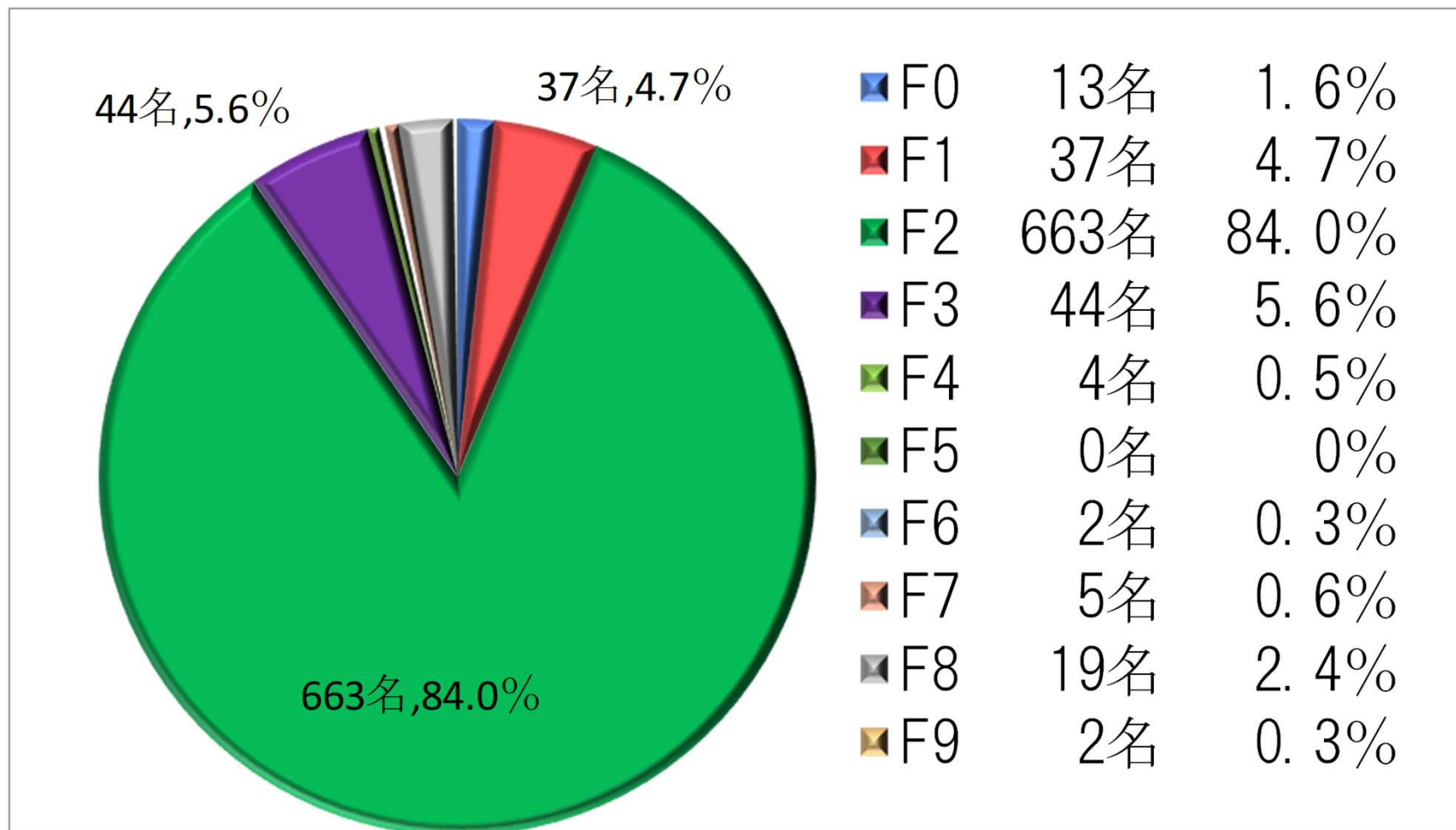
疾病別（主）、男女別内訳（R5. 4. 1現在）

	男性	女性	合計
F0 症状性を含む器質性精神障害	11名	2名	13名
F1 精神作用物質使用による精神および行動の障害	36名	1名	37名
F2 統合失調症、統合失調型障害および妄想性障害	491名	172名	663名
F3 気分（感情）障害	31名	13名	44名
F4 神経症性障害、ストレス関連障害および身体表現性障害	2名	2名	4名
F5 生理的障害及び身体的要因に関連した行動症候群	0名	0名	0名
F6 成人のパーソナリティおよび行動の障害	2名	0名	2名
F7 精神遅滞 [知的障害]	4名	1名	5名
F8 心理的発達の障害	16名	3名	19名
F9 詳細不明の精神障害	2名	0名	2名
合計	595名	194名	789名

※疾病名は指定入院医療機関による診断（主診断）

※国際疾病分類第10改訂版（WHO作成）に基づいて分類

F0~F9 (ICD-10) による入院対象者 (789名) の診断別分布



Ⅱ 東尾張病院の状況について

入院対象者の状況 (H17. 12. 1～R6. 1. 31)

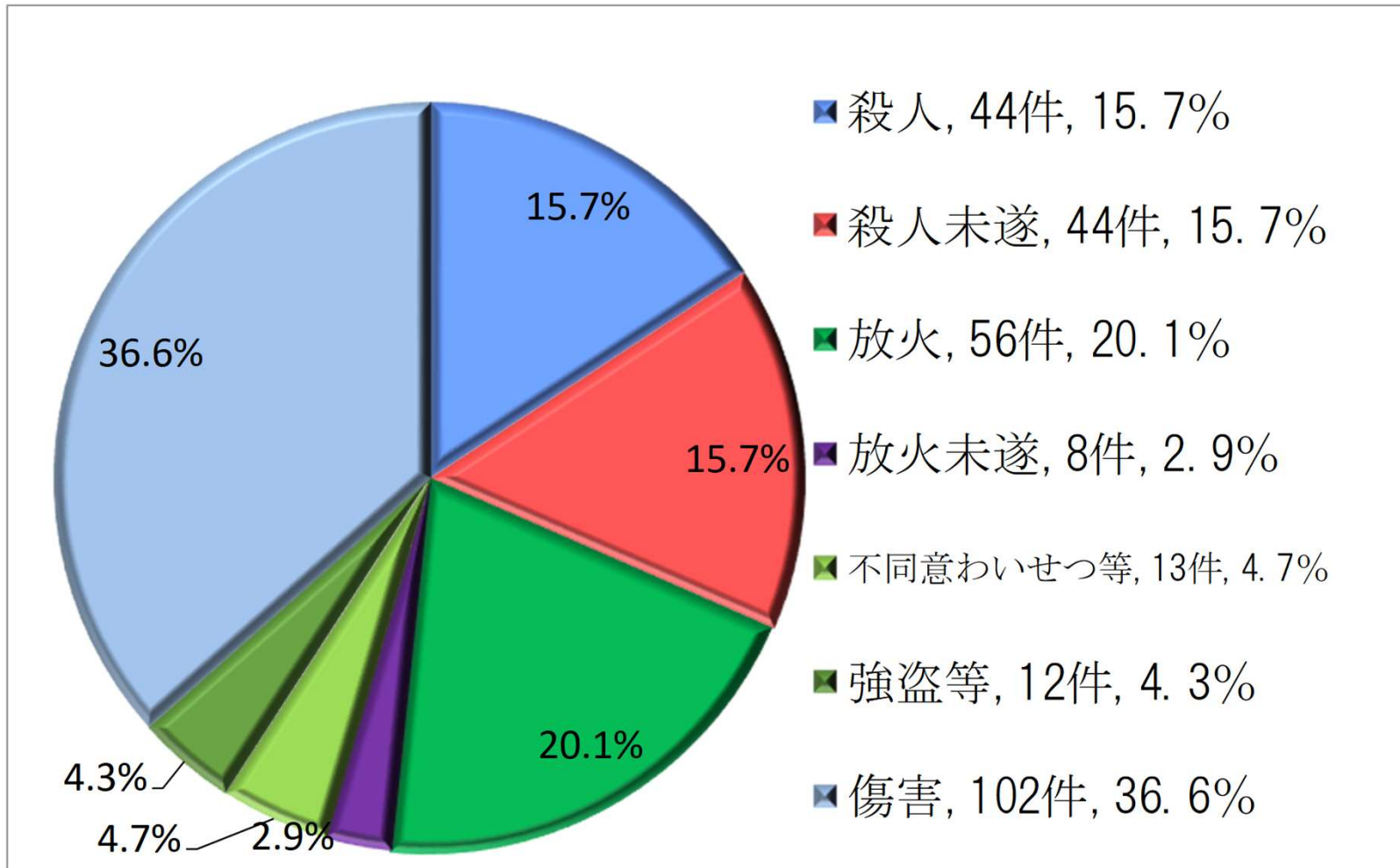
入院対象者受入累計		281名	
	男性	女性	合計
入院中	19名	7名	26名
転院者	—	—	45名
退院者	—	—	210名
(通院移行)	—	—	(186名)
(処遇終了)	—	—	(17名)
(他)	—	—	(7名)

281名 性別・対象行為

	男性	女性	合計
	209名	72名	281名
対象行為	男性	女性	合計
殺人	26件	18件	44件
殺人未遂	29件	15件	44件
放火	34件	22件	56件
放火未遂	4件	4件	8件
不同意わいせつ等	13件	-	13件
強盗等	11件	1件	12件
傷害	92件	10件	102件
合計	209件	70件	279件

※うち2名は保護観察所の長による申立てに伴う再入院であるため、対象行為計は279件

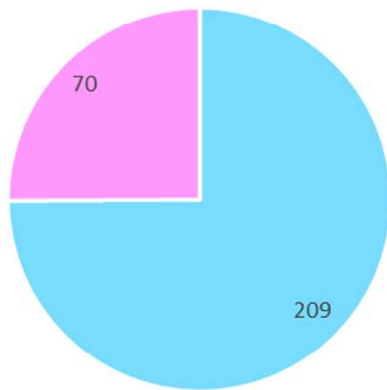
対象行為別分類（計279名）



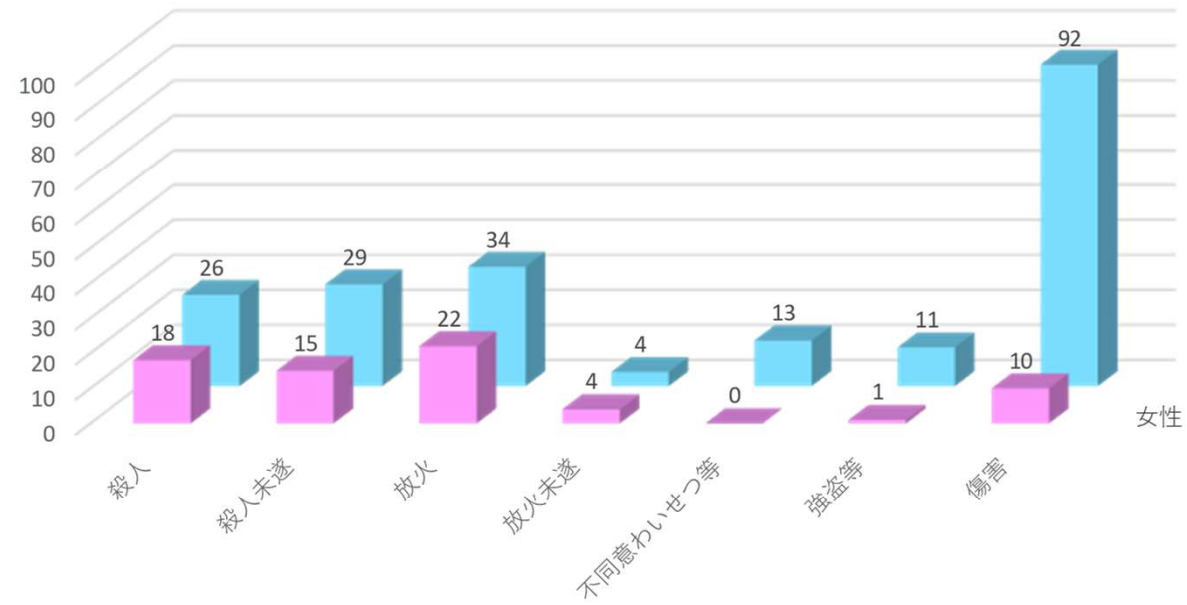
279名 性別・対象行為

男女比

女性
70 (25.1%)



■ 男性 ■ 女性

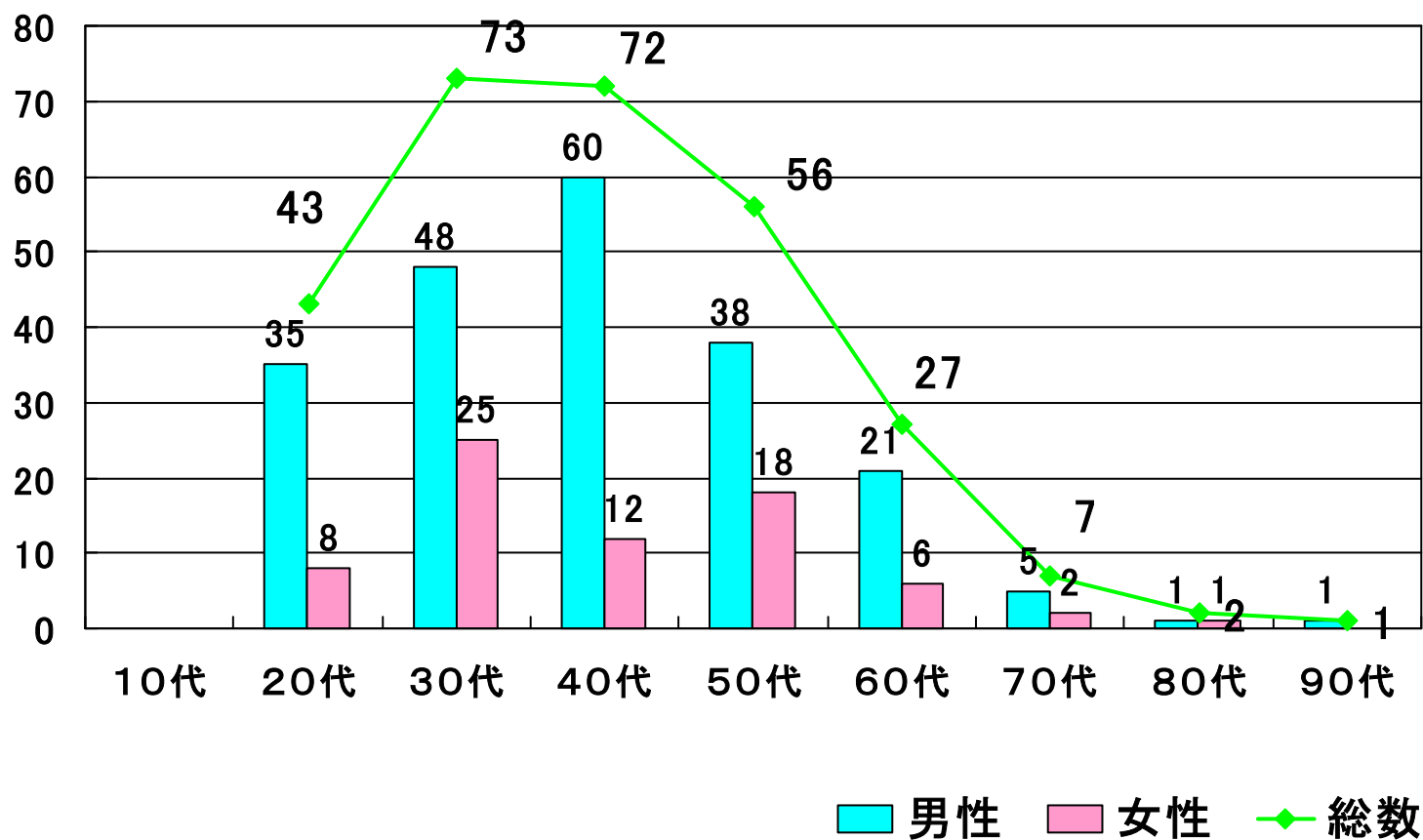


男性
209 (74.9%)

■ 女性 ■ 男性

年代別（入院時の年齢）

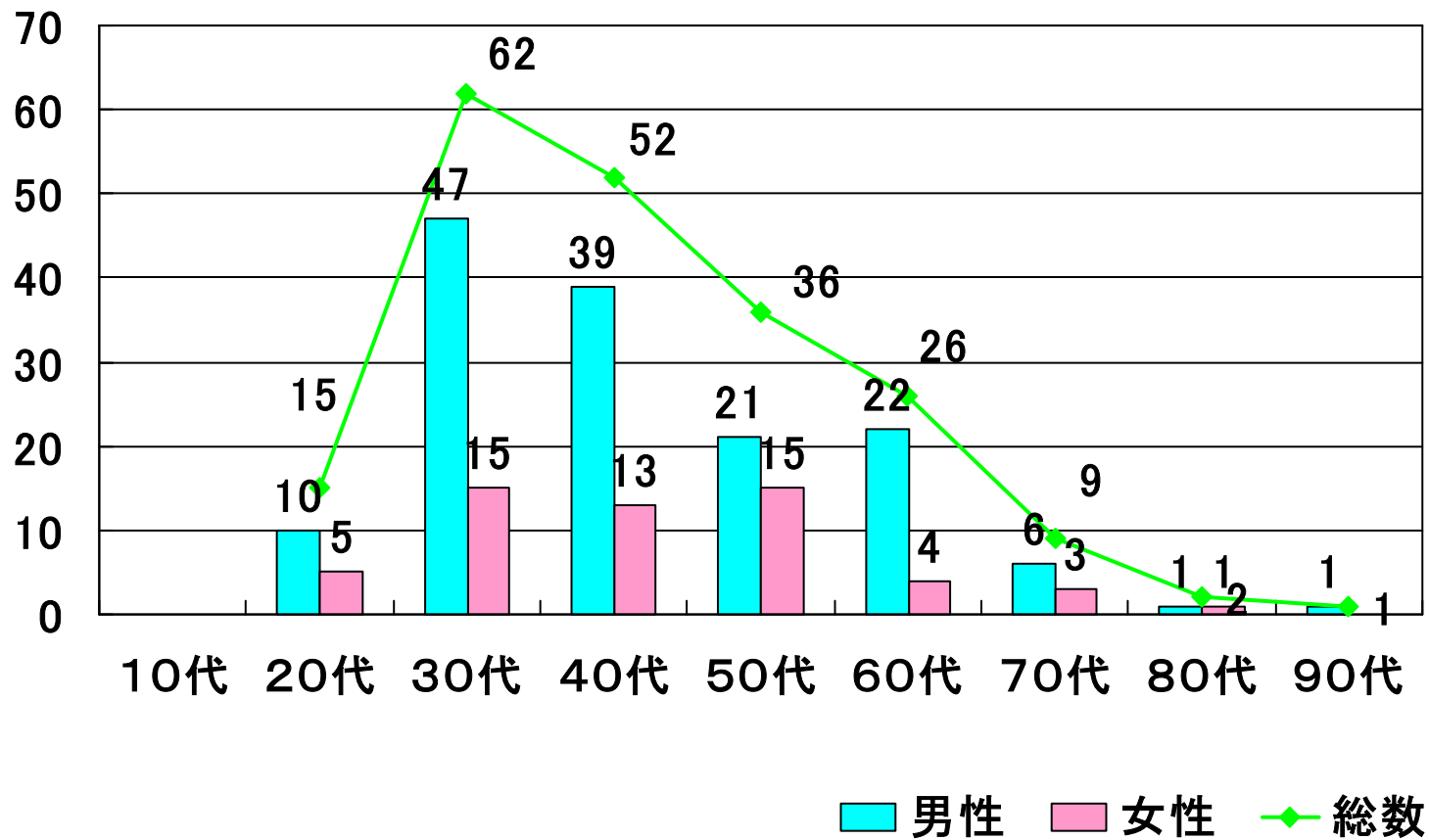
※当院平均44.1才
全国平均44.6才



年代別（退院時の年齢）

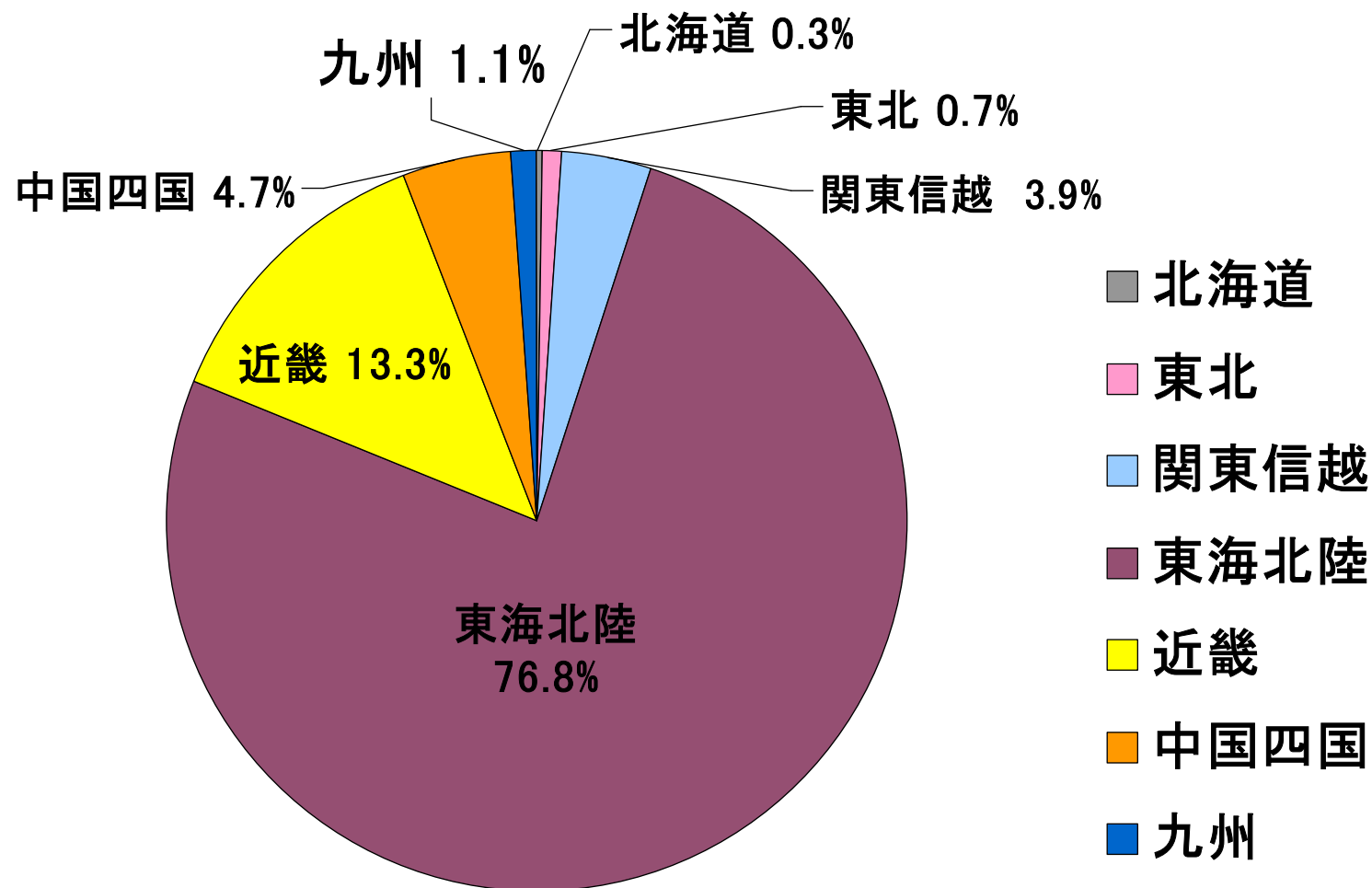
※当院平均46.2才
全国平均46.8才

※入院処遇終了者のみ。転院・抗告退院・死亡等を除く。



対象行為地域

※入院処遇決定を行った地方裁判所の所属する地域で分類



疾病別（主）、男女別内訳

	男性	女性	合計
F0 症状性を含む器質性精神障害	1名	1名	2名
F1 精神作用物質使用による精神および行動の障害	16名	1名	17名
F2 統合失調症、統合失調型障害および妄想性障害	177名	55名	232名
F3 気分（感情）障害	4名	9名	13名
F4 神経症性障害、ストレス関連障害および身体表現性障害	1名	1名	2名
F5 生理的障害及び身体的要因に関連した行動症候群	0名	1名	1名
F6 成人のパーソナリティおよび行動の障害	1名	3名	4名
F7 精神遅滞 [知的障害]	1名	1名	2名
F8 心理的発達の障害	8名	0名	8名
F9 詳細不明の精神障害	0名	0名	0名
合計	209名	72名	281名

入院処遇終了者の入院処遇期間

東尾張病院（R6. 1. 31 までに入院処遇終了した203名）

※通院処遇：186名、医療観察法処遇終了：17名

	急性期	回復期	社会復帰期	入院処遇期間
平均値	115日	409日	296日	815日

全国（R2. 12. 31までに入院処遇終了した2,910名）

※通院処遇：2,414名、医療観察法処遇終了：496名

	急性期	回復期	社会復帰期	入院処遇期間
平均値	138日	420日	322日	882日

退院者居住先

