



独立行政法人
国立病院機構 東尾張病院 広報誌

ひがしおわりの窓

vol. 49
令和4年
8月発行

基本理念 患者さんの立場に立ち、基本的人権を守り、より安全な医療を提供します。

発行元：独立行政法人 国立病院機構 東尾張病院 発行責任者：西岡 和郎
〒463-0802 名古屋市守山区大森北2丁目1301番地 TEL 052-798-9711 FAX 052-798-5554
<https://higashiowari.hosp.go.jp>



公認心理師ってなんですか？

「看護学生を受け入れています」

ペーパータオルホルダーの設置

感謝状をいただきました

外来受診される患者様へのお願い





●はじめに

あまり知られていないかもしれませんが、この資格は創設されて5年ほどしか経っていません。公認心理師は心の問題を抱えた方に対し、心理学の知識と技術を用いて援助する心理職の中で唯一の国家資格です。2017年施行の公認心理師法によって誕生しました。

臨床心理士が国家資格だと勘違いされますが、実は認定団体が認可している民間資格なんです。ただし臨床心理士は文部科学省の管轄で公的に認められた資格だといえます。

●何をする職種なんですか？

心理的な問題を抱えた方に対して心理検査を行って問題を分析したり、カウンセリングを行い問題解決に向け一緒に考えていきます。また、心の健康に関する知識を広めるための教育活動や情報提供をおこなうことも大切な役割の一つです。

ちなみに当院の心理職は「心理療法士」という職名で、常勤5名・非常勤4名が在籍しており、ほとんどの心理療法士が公認心理師資格と臨床心理士資格を取得しています。

●公認心理師の働く場所はどこにありますか？

医療機関をはじめとする保健医療分野はもちろんですが、学校などの教育施設、通所や入所施設などの福祉分野、企業内のメンタルヘルス相談、裁判所や警察などの司法分野でも公認心理師は活動しています。

●当院ではどんな活動をしているのですか？

外来や病棟で心理検査やカウンセリング、治療プログラムを行っています。またカンファレンスでは心理学的な見立てや意見を他職種に伝え、多職種医療の提供を心掛けています。

●終わりに

社会の構造や人々の生活スタイルが次々に変化する現代では、悩みや問題を抱える方が年々増えています。皆さんの心の健康を守るために、公認心理師の活動が期待される場面は今後ますます増えていくことが予想されます。

どうぞ公認心理師をよろしくお願いいたします。



看護学生を受け入れています

教育研修室 教育担当看護師長 西川 貴浩

教育研修室では主に職員研修の企画運営を行っていますが、看護学生のデイケア実習の指導も行っています。

デイケアの実習は看護学生にとって大切なものです。というのも10年くらい前から高齢者の地域包括ケアシステムが構築されてきました。高齢者の地域包括ケアシステムとは高齢者の尊厳の保持と自立生活の支援の目的のもとで、可能な限り住み慣れた地域で、自分らしい暮らしを人生の最期まで続けるための、地域における包括的な支援・サービス提供体制のことです。

この考え方が精神医療にも取り入れられ「入院医療中心から地域生活中心」という理念のもと、できるだけお家で過ごすことができるよう、患者さんを支えるということが大切になってきました。

そのために看護学生は入院中のケアはもちろん、退院へ向けて、さらに自宅でできるだけ長く過ごすにはどのような支援が必要なのかを学んでいます。教育研修室ではこれからも看護学生に精神疾患を深く理解してもらい社会の支援についても考えていけるように実習指導をしていきたいと思います。

デイケアのメンバーの皆さん、これからも看護学生が実習に行きますのでよろしくお願いします。



ペーパータオルホルダーの設置

衛生管理を徹底するための基本は、手指消毒です。手洗いをした後、ペーパータオルを使ってキレイに手に付いた水分を拭き取ります。その際、ペーパータオルが作業台などの上に置いてあると、下から上へ引き上げる動作となり、水滴が次のペーパーに落ちることになります。水分を含んだペーパーに雑菌が繁殖することとなり、次に使う人の手には雑菌が塗りたくられる恐れがあります。こうした事を防ぐことから、ペーパータオルは、タオルホルダーに設置し、上から下への動作にすることで、手の水滴が次のペーパーに触れないようにするのが理想です。しかし設備的にタオルホルダーを設置できない場所もあり、その取扱いが危惧されます。

上から下への動作は出来なくても横に動かす動作であれば、水滴が次のペーパーに触れることは防ぐことができます。

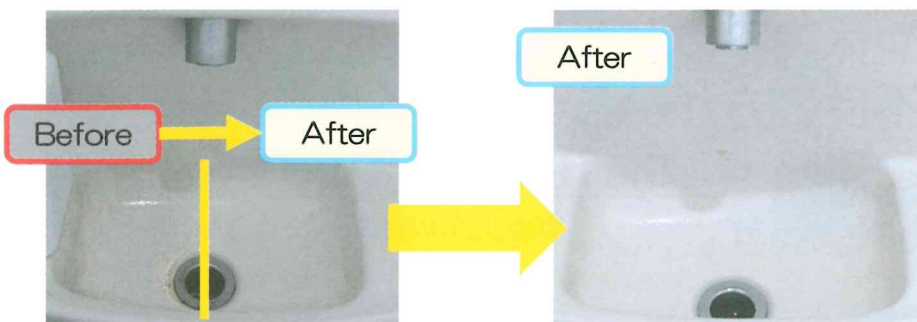


各セクションに設置した様子

100均で必要なアイテムを購入し、必要な箇所へ設置することで、台の上にペーパータオルそのものが置かれることはなくなりました。

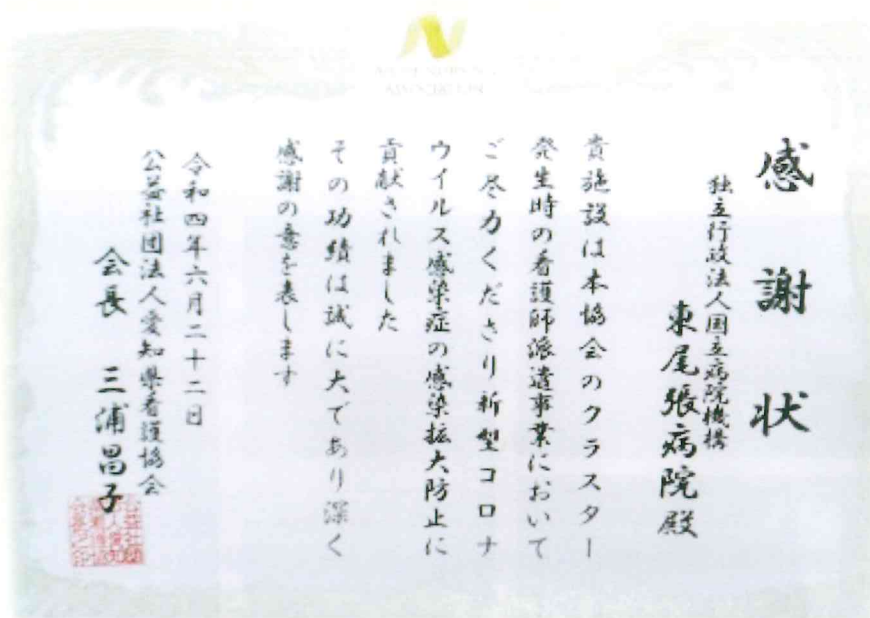


ついでに手洗い設備も長年の水垢等がこびりつき、スポンジでこすったくらいではキレイになりません。しかし、何て言うことでしょうか！ 匠の手にかかれば蘇ることが出来ました。



～ 感謝状をいただきました ～

公益社団法人 愛知県看護協会から、新型コロナウイルス感染症クラスター発生時に看護師を派遣し、感染拡大防止に貢献したとして感謝状をいただいたことをご報告いたします。



外来受診される患者様へのお願い

感染防止対策のため、以下の項目についてご協力をお願いいたします。

- 事前にご自宅で体温測定をお願いします。
- 発熱や体調不良がある、ご家族で発熱等の体調不良の方がいらっしゃる場合には、受診前に、必ずご連絡 病院電話 052-798-9711 をお願いします。

ご理解・ご協力のほど宜しくお願い致します。

外来診察の御案内

令和4年5月1日現在

【一般精神】 ◎午前(受付時間 8:30~11:30)

	月	火	水	木	金
1 診	田 中	西 岡(午前)		西 岡	山 田(午前)
2 診(初 診)	応相談	応相談	応相談	応相談	応相談
3 診	殿 村(午前)		殿 村(午前)		
4 診			矢 倉		舟 橋(午前)
5 診					飯 高(午前)

※ 当院は医師不足により、成人(一般精神科)の外来診療を縮小しています。初診の予約はお受けできますが、入院に至らず外来診療のみとなる方については、当院での継続的な通院はお受けできないことをご承知おきください。
 ※ 入院のご相談は、地域医療連携室までお問い合わせください。ただし、院内の状況により対応いたしかねる場合がございますので、ご了承ください。
 ※ 予約変更の電話は、平日午後1時から午後3時まで外来へしてください。

【児童・思春期】(完全予約制) ◎午前(受付時間 8:30~11:30) 午後(診療時間 13:15~)

	月	火	水(初診)	木	金
6 診	古 橋(午後)		古 橋(午前)	古 橋	

※ 変更することがありますので、当院のホームページをご確認ください。

病院へのアクセス



名古屋方面から電車・バスで

- 地下鉄東山線藤が丘駅下車、市バス藤丘12系統 東谷山フルーツパーク行き乗車、東尾張病院南下車徒歩約5分
- 名鉄瀬戸線小幡駅下車、市バス志段味巡回左まわり乗車、東尾張病院南下車徒歩約5分
- JR中央線・地下鉄名城線大曽根駅下車
 - ① ゆとりーとライン志段味スポーツランド経由中志段味行き乗車、東尾張病院下車
 - ② 名鉄瀬戸線で印場駅下車徒歩約20分、又は旭前駅下車後タクシーで約8分

名古屋方面から乗用車で

- 瀬戸街道(県道61号線)印場西交差点を北上、4つ目の信号「労災病院西」を左折してすぐ左手

春日井方面から乗用車で

- 竜泉寺街道(県道15号線)吉根東交差点(イオン守山店)を南下し、二つ目の信号を過ぎて約500m行った右側

病院バスの運行経路・時刻表

午前	午後
神領駅発 8:50	病院発 15:40
守山イオン発 8:55	旭前駅着 15:45
病院着 9:00	守山イオン着 15:53
旭前駅発 9:05	神領駅着 16:00
病院着 9:10	病院発 16:10
藤が丘発 9:25	藤が丘着 16:25
病院着 9:40	

※土曜、日曜、祝日は運休します。

■病院ワゴン乗り場案内

- 病 院……当院玄関東側の車庫前
- 旭前駅……名鉄瀬戸線旭前駅ロータリーあおぞら歯科前
- 藤が丘……地下鉄藤が丘駅西側のドラッグストア角
- 神領駅……中央線神領駅ロータリーのコンビニ前
- 守山イオン……イオン守山店南東側の高架下

※交通事情により多少遅れることがありますので御了承下さい。
 ※ルート変更することがありますので御了承下さい。

